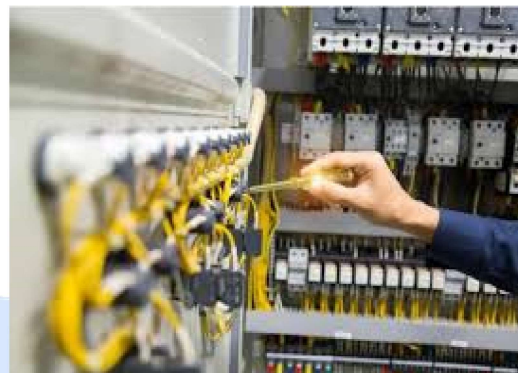


# INS. ELECTRICAS INDUSTRIALES Y AUTOMATIZACION



**RES.CD.: 056/18**

## ✳ PRESENTACIÓN

*Bienvenidos al curso "Instalaciones Eléctricas Industriales y Automatización". Este curso está diseñado para proporcionar a los participantes una comprensión profunda de los sistemas eléctricos industriales, desde los fundamentos de la electricidad hasta la automatización de procesos industriales. A lo largo del programa, se abordarán temas clave como la instalación eléctrica en entornos industriales, los sistemas de control y la eficiencia energética.*

*Este curso es ideal para quienes deseen adquirir o mejorar sus habilidades en el diseño, instalación y mantenimiento de sistemas eléctricos industriales, así como en la automatización de procesos.*

## ✳ MODALIDAD

- ✓ Presencial

## ✳ OBJETIVOS

- ✓ Comprender los conceptos básicos de electricidad, incluyendo voltaje, corriente, resistencia, y leyes eléctricas.
- ✓ Aprender a analizar y diseñar circuitos eléctricos simples y complejos.
- ✓ Familiarizarse con los componentes eléctricos comunes utilizados en la industria.
- ✓ Entender el funcionamiento, tipos y aplicaciones de motores eléctricos.
- ✓ Introducir conceptos de control eléctrico y su aplicación en procesos industriales.

## CAPACITACION EXTRACURRICULAR FACULTAD REGIONAL VENADO TUERTO

- ✓ Aprender sobre las normas y regulaciones para la instalación eléctrica en entornos industriales.
- ✓ Desarrollar habilidades para el mantenimiento y diagnóstico de fallas en sistemas eléctricos industriales.
- ✓ Comprender la importancia de la eficiencia energética y aprender a implementarla en procesos industriales.
- ✓ Aprender a utilizar instrumentos de medición eléctricos para diagnosticar y evaluar circuitos y sistemas eléctricos.
- ✓ Aplicar los conocimientos adquiridos en un proyecto práctico que incluya el diseño, implementación y evaluación de un sistema eléctrico industrial.

### ✱ TEMARIO

- Corriente Alternada Trifásica.
- Protecciones.
- Conductores Eléctricos.
- Canalizaciones Eléctricas.
- Salidas Motor.
- Motores Eléctricos.
- Corrección del Factor de Potencia.
- Puesta a Tierra.
- Iluminación.
- Tableros Eléctricos.
- Automatismos.
- Esquemas y Símbolos Eléctricos.
- Controladores Lógicos Programables (PLC): Funcionamiento, instrucciones lógicas, ejemplos de programación, cargas de programa en el PLC.

### ✱ DIAS DE CURSADA

- Dos días por semana de 19:30 a 22:30

## CAPACITACION EXTRACURRICULAR FACULTAD REGIONAL VENADO TUERTO

- Vacantes limitadas. Los días y horarios quedan sujetos a disponibilidad del aula.

### ✱ DURACIÓN

- Carga horaria semanal: 6 hs.
- Duración total en clases: 56 clases
- Duración total en horas: 168 hs.

### ✱ DOCENTE

- A confirmar

### ✱ MATERIAL DIDÁCTICO

- Apuntes a cargo del docente.
- Manuales de sistemas eléctricas industriales.
- Normas de seguridad y regulaciones vigentes.

### ✱ REQUISITOS

- Sin requisitos previos.

### ✱ RÉGIMEN DE ASISTENCIA y CALIFICACIÓN

- Promoción: Asistencia, participación en actividades prácticas y entrega de tareas. Aprobación de todas las instancias evaluativas.
- Asistencia al 80 % de las clases.
- Calificación: Aprobado o Desaprobado